

Premières expériences de projet citoyen de méthanisation territoriale et collective

Journée technique valorisation des
matières organiques résiduelles, le 9
décembre 2016, Gardanne



Groupe Energies Renouvelables, Environnement et Solidarités

2, cours Foch - 13400 Aubagne – France

Tél. + 33 4 42 18 55 88 - Fax : + 33 4 42 03 01 56 - www.geres.eu - contact@geres.eu

Association de Loi 1901, à but non lucratif

Nom du fichier ou référence

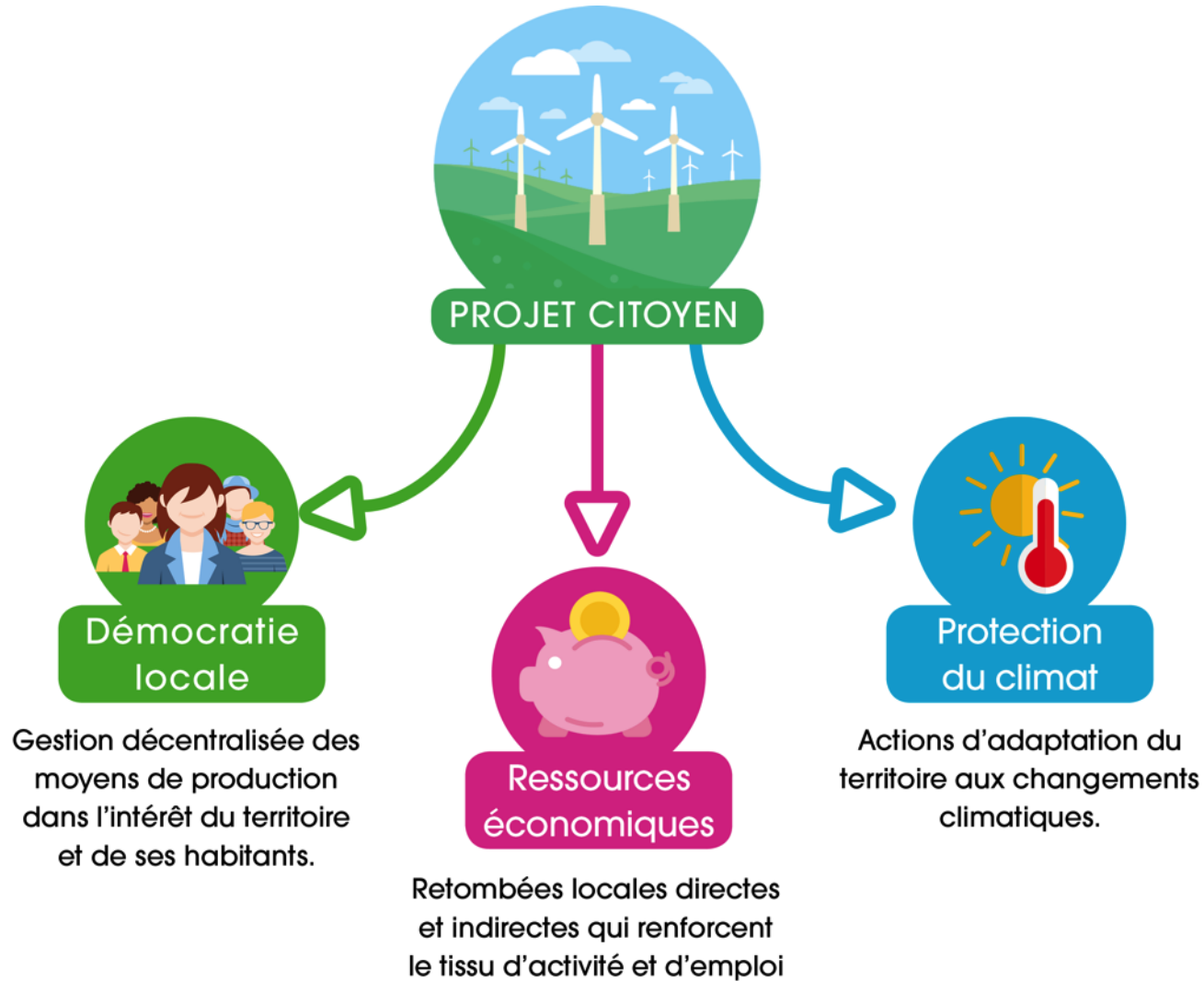


Présentation de l'atelier

- ▶ Intérêts à mettre en place un projet citoyen
- ▶ A partir de l'exemple de Méthamoly dans les Monts du Lyonnais
 - Quel rôle dans une telle démarche pour Energie Partagée ?
 - Quelles solutions pour la participation citoyenne (investissement, gouvernance)
- ▶ Vos questions sur post-il pendant la présentation
- ▶ Vos contacts chez Energie Partagée
 - Florence Martin, directrice financière, florence.martin@energie-partagee.org
 - Arno Foulon, animateur régional, arno.foulon@energie-partagee.org

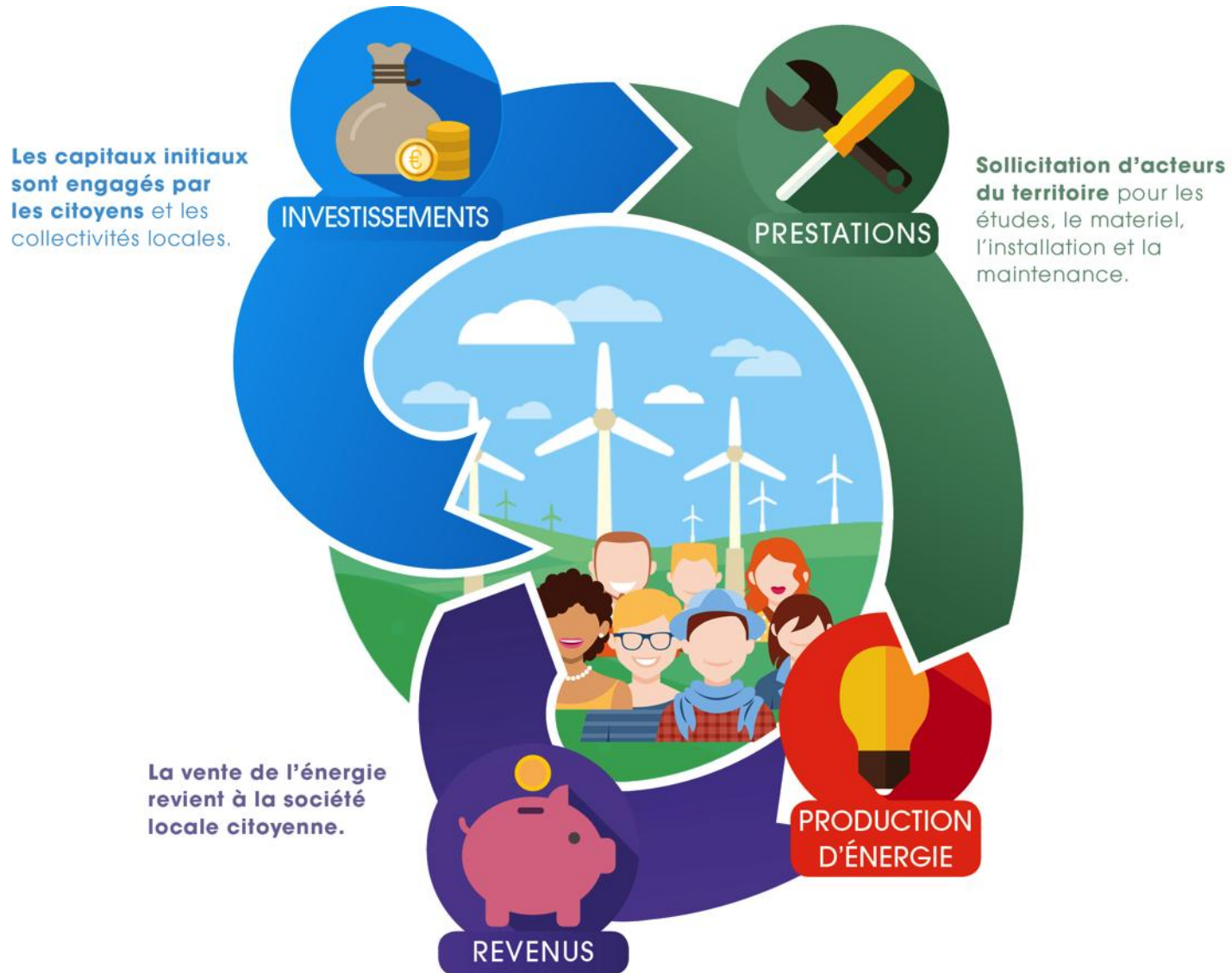


Pourquoi un projet citoyen ?



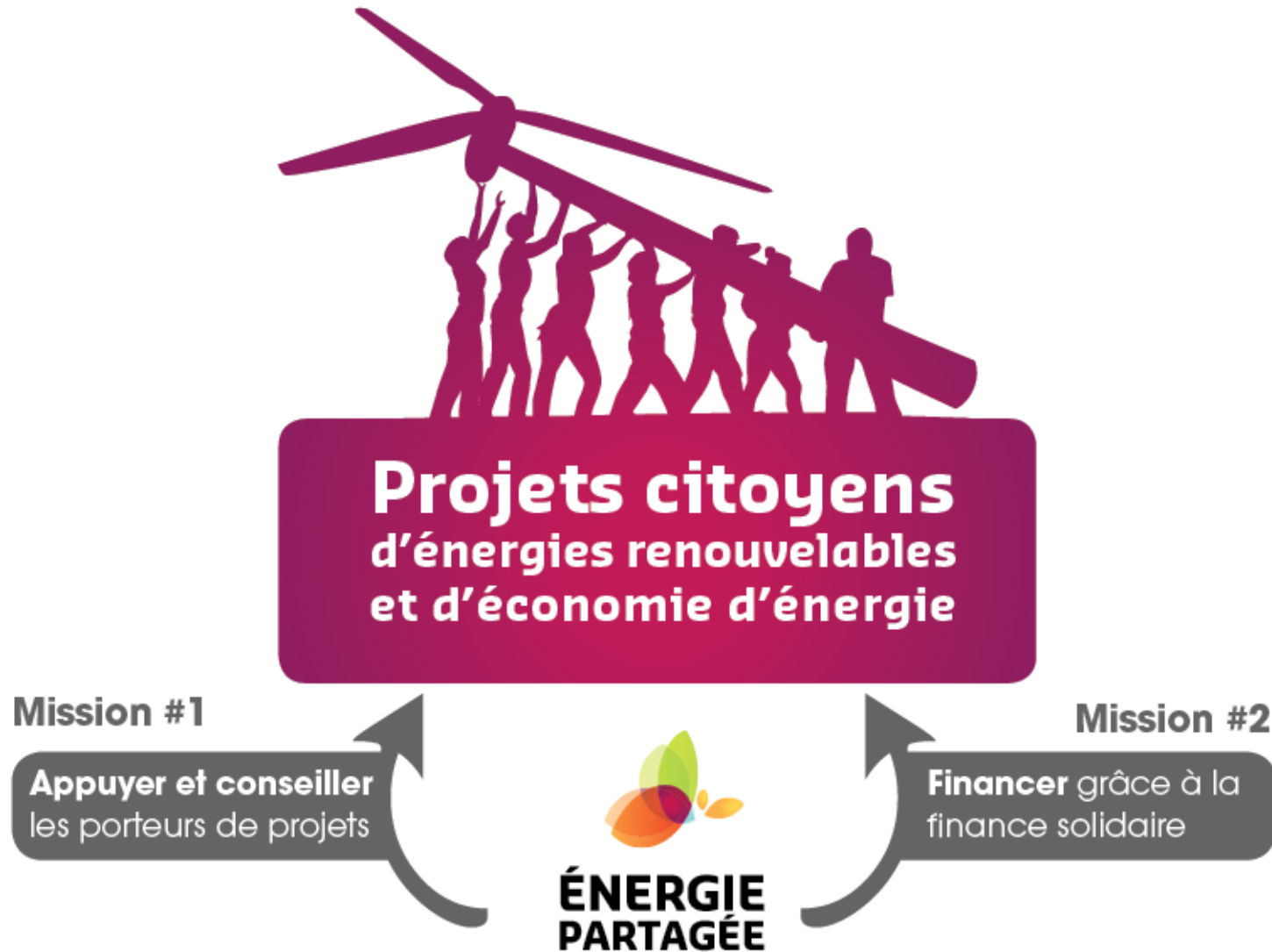


Pourquoi un projet citoyen ?





Energie Partagée, quesako?





L'accompagnement



1. Impulser de nouveaux projets

Les animateurs régionaux interviennent auprès d'élus ou de groupements citoyens pour les sensibiliser et présenter la démarche des projets citoyens. Ils participent à des événements, organisent des **journées d'informations**, des **ateliers techniques** ainsi que des **sessions d'échange** sur internet, appelés Web'EnR (voir encadré) pour favoriser la compréhension de ces projets.



2. Accompagner au plus près

Ces projets en construction nécessitent un accompagnement régulier pour leur permettre d'organiser leur démarche. Les animateurs régionaux sont formés à l'accompagnement de projets sur leur territoire et apportent à chacun conseils et méthodologie. En phase de développement, les porteurs de projets bénéficient des retours d'expérience de projets accompagnés avec succès, via des **formations spécialisées et ateliers pratiques**.



3. Aider à mobiliser les citoyens

Énergie Partagée propose des outils et **conseils de mobilisation locale** pour parvenir aux objectifs de financement. Le mouvement met en avant les projets qu'il accompagne via ses outils de communication et grâce à ses **relais bénévoles** qui contribuent à diffuser le modèle lors d'événements de terrain.



Le financement



1. Financer les études

A l'étape de l'**évaluation de la faisabilité**, Énergie Partagée peut aider les projets à s'assurer de leur viabilité technique et économique en finançant par exemple les études nécessaires via une structure dédiée, Énergie Partagée Études.



2. Investir au capital

En phase d'exploitation, Énergie Partagée Investissement intervient au moment crucial : la constitution des fonds propres de la société de projet. À ce stade, le capital n'est pas garanti, et le risque est parfois encore important. La participation d'Énergie Partagée est donc décisive pour **compléter les fonds propres** du projet et gagner la confiance des banques, qui bouclent alors le financement via un prêt.



3. Rester au pilotage

Contrairement aux plates-formes de financement participatif (crowdfunding) qui servent seulement d'intermédiaires financiers, Énergie Partagée **s'implique à long terme dans les instances** de gouvernance du projet pour s'assurer qu'il reste aux mains des citoyens durant toute la phase d'exploitation.



Exemple : Projet Méthamoly

► Initiative et implantation

- Saint Denis sur Coise (en limite des départements du Rhône et de la Loire)
- Double initiative :
 - Publique : syndicat mixte pour les déchets (SIMOLY)
 - Agricole : un groupe de 12 exploitants sur 6 fermes en GAEC (élevage bovin - lait)

► Caractéristiques du projet

- Méthanisation d'effluents d'élevage et de bio-déchets
- Injection de gaz dans le réseau de distribution locale
- 16 000 tonnes de déchets dont 10 000 t de déchets agricoles
- 120 nM3/ h - 6000 MWH
- Investissement total de 4 800 000 euros environ



Exemple : projet Méthamoly

► Partenaires mobilisés

- 12 agriculteurs sur 3 communes
- Enercoop Rhône-Alpes, fournisseur coopératif d'énergies renouvelables
- Energie Partagée, outil d'investissement citoyen dans les énergies renouvelables
- SEM Soleil, investissement dans les énergies renouvelables du département de la Loire
- Engie, fournisseur d'énergie, spécialiste gaz
- Oser, fonds d'investissement régional public-privé (depuis 2016)

► Financement du premier développement (2014-2015)

- Les agriculteurs : 60 000 euros
- 4 premiers partenaires mobilisés à hauteur de 20 000 euros chacun



Exemple : projet Méthamoly

► Étapes clés et décisions structurantes

- Identification des porteurs et des partenaires, mobilisation citoyenne
 - Rôle essentiel du SIMOLY (TEPOS qui réalise une étude d'opportunité pour le territoire dont ressort la méthanisation)
 - Il invite les agriculteurs du territoire à se saisir de cette étude et organise des visites de sites et des formations
 - Un groupe d'agriculteurs se constitue : création d'une association à leur initiative
 - Le groupe décide d'initier un projet territorial et collectif et pas seulement agricole
 - Élargissement du partenariat à des acteurs spécialistes de la mobilisation citoyenne : Enercoop et Energie Partagée
 - Élargissement au partenariat public, au-delà du SIMOLY : mobilisation de la SEM Soleil
 - Décision de porter un projet d'injection de gaz plutôt qu'électricité et chaleur : mobilisation d'Engie
 - Décision de collecter des bio-déchets en plus des effluents : rencontre des élus locaux (restauration scolaire, tontes des bords de route) et des entreprises locales (industrie agro-alimentaire)
 - Réunions publiques en mobilisant les associations locales, les élus municipaux, les coopérateurs Enercoop
 - Appel à investissement citoyen par Energie Partagée



Exemple : projet Méthamoly

► Étapes clés et décisions structurantes

- Création de la SAS AGRI ENR, pour mobiliser les fonds des agriculteurs (juin 2014)
- Création de la SAS METHAMOLY pour mobiliser les fonds des partenaires (janvier 2015)

► Calendrier

- Dépôt des demandes de subventions publiques, dossier ICPE, demande de permis à partir de juillet 2015, complétude et obtention en novembre 2016
- Recherche et contractualisation de l'approvisionnement en déchets dès 2015 : agricoles (exploitants actionnaires) et bio-déchets (déconditionneurs, collecteurs locaux)
- Volet technique : APS, dossiers de consultation des entreprises, auditions des candidats, choix des entreprises (méthanisation et épuration à l'automne 2015 et génie civil, terrassement, VRD à l'automne 2016)
- Enquête publique prévue en janvier 2017
- Bouclage financier prévu au printemps 2017
- Mise en service prévue printemps 2018



Exemple : projet Méthamoly

► La gouvernance en pratique

- Un comité stratégique (inscrit dans les statuts), un représentant de chaque actionnaire
- Une heure de réunion téléphonique hebdomadaire depuis printemps 2015
- Une réunion par mois du groupe d'agriculteurs depuis 2014 (formation, pratiques agricoles, logistique de collecte des déchets et de distribution du digestat, réunions publiques avec les habitants ...)
- 3 agriculteurs détachés parmi les 12 (temps valorisé dans le développement)

► L'accompagnement d'Energie Partagée

- Membre du Comité stratégique
- Appui spécifique : structuration juridique, réunions publiques avec les citoyens, conférences pour présenter le projet, relations institutionnelles avec les financeurs ou investisseurs publics
- Mobilisation citoyenne par la collecte et l'animation de la communauté de souscripteurs via Energie Partagée (90 personnes et 180 000 E collectés pour ce projet)

► Les interventions financières d'Energie Partagée

- Investissement en phase de développement (60 000 E)



Synthèse

► Quelques pré-requis pour une participation citoyenne et locale

- Un large partenariat mobilisé dès la conception du projet
- Une prise en compte de toutes les parties prenantes
- Une transparence dans les informations, les choix, les questions en suspens sur lesquelles les habitants peuvent se mobiliser
- Un projet à taille raisonnable par rapport au territoire d'implantation (périmètre de collecte autour de l'installation, ...)
- Un groupe projet qui conserve sa motivation malgré les aléas
- Répondre systématiquement aux questions, ne pas laisser les doutes s'installer